

# 配置オプション早見表



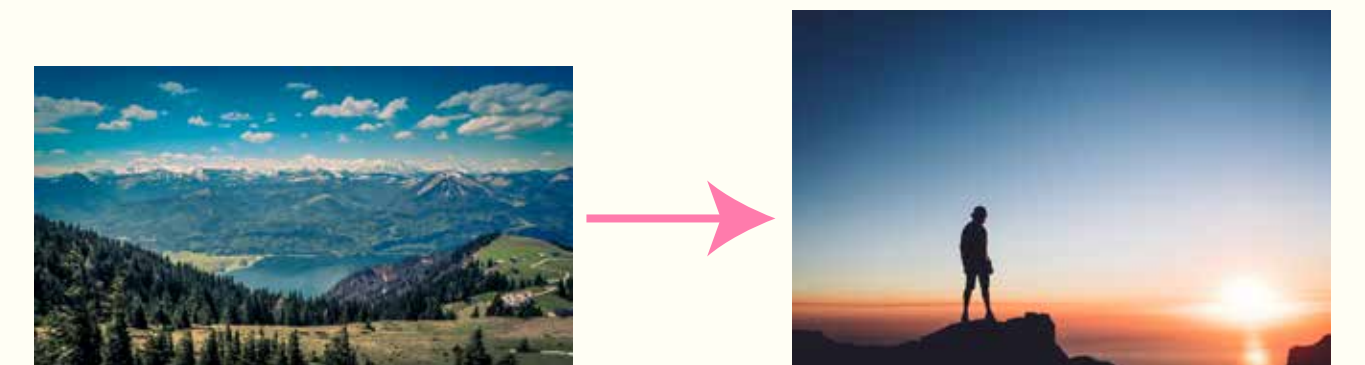
テンプレートにチェックを入れると写真のように色合いが薄く別のレイヤーで固定されて表示されるので、トレース（上からペンツールなどで映す）ときに有効になります。



Photoshop データ (PSD) を読み込んで配置するときに使います。チェックを入れることで Photoshop データのレイヤー設定などを行うことができます。

- ・リンクにチェックを入れると配置方法がリンク配置になる
- ・リンクのチェックを外すと配置方法が埋め込み配置になる

アートボードに画像を選択した状態でファイル>配置で置換にチェックを入れて配置することで同じ位置に同じ大きさの写真を置き換えることができます。



同じ場所・大きさに選択した画像にチェンジ！